

Holbæk Kommunes nyhedsbrev om Holbæk Havn



Holbæk Kommune vil i de kommende år renovere store dele af Holbæk Havn og tilføre havnen nye elementer. Dette nyhedsbrev sendes til beboere og andre interessenter omkring havnen og skal informere om udviklingen i projekterne. Du kan følge projekterne på www.holbaek.dk/havneudvikling

Projekter skal give helstøbt havn

Klima og Miljøudvalget samt en havnegruppe har længe arbejdet med planer for udviklingen af havnen i Holbæk by. Som følge af Corona-krisen har Holbæk Kommune fået mulighed for at bruge flere

penge på anlæg. Politikerne har derfor besluttet at fremskynde en række projekter på havnen i Holbæk.

Projekterne er:

- Renovering af kajkonstruktionen
- Ny belægning langs promenaden på Krag's Brygge
- Stibro over Kanalstræde
- Spejlbassiner ved Domhusstræde og ved Øster Havnevej
- Forbedring af vandkvaliteten i Ny havn
- Lukning af deponiet på depotøen og omdannelse til havnepark
- Renovering og udskiftning af facaderne og taget på hallerne på Blegstræde Hage
- Belysning, siddepladser o.l.

Hvad sker der nu?

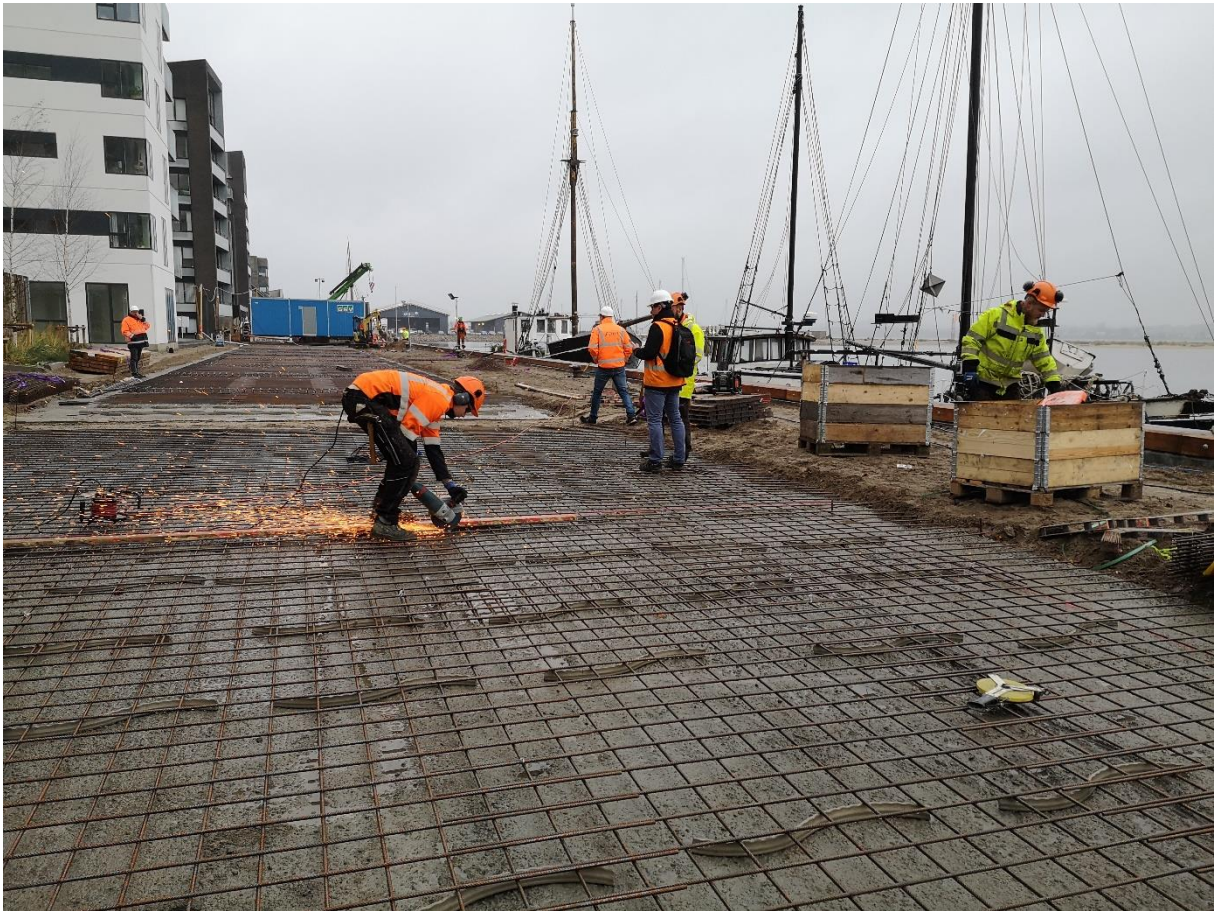
Krag's Brygge kajkonstruktionen

Første etape med sikring af selve kajkonstruktionen er ved at være afsluttet af entreprenøren Per Aarsleff A/S, og der tages nu hul på at etablere en helt ny belægning, så udseendet bliver sammenhængende på hele kajstrækningen fra Kanal Stræde til Filmtorvet.

Per Aarsleff A/S har nu renoveret ca. 330 meter af kajen. Den eksisterende spuns er blevet afrenset og suppleret med en ny betonspuns/betonforstøbning, der skal beskytte og forlænge levetiden af den gamle spunskonstruktion. Der er kommet nyt afvisertræ på ydersiden og flere af de nuværende traktordæk er udskiftet. Afslutningsvis er der kommet en ny "hammer" i lærketræ, der afslutter kajkanten ud mod vandet. Udførelsen er forløbet planmæssigt og følger tidsplanen. Hammeren mangler en sidste afslibning af overfalden. Der indbygges lys i siden af træhammeren som det sidste. Arbejdet forventes afsluttet ultimo april 2021.

Støj

Der vil i perioder være støjende aktiviteter i forbindelse med nedbrydningsarbejder, hvor der benyttes gravemaskiner, samt perioder med støjende højtryksafrensning af de eksisterende stålkonstruktioner. Derudover vil der på støbedage køre større beton- og pumpebiler. Alle arbejder foregår indenfor normal arbejdstid kl. 7.00 – 18.00.



Promenadeprojektet

Ny belægning til promenaden udføres af entreprenørfirmaet CG Jensen A/S hen over vinteren i perioden frem til ultimo april 2021.

Først fjernes de eksisterende asfaltbelægninger på kajen. Derefter rettes jorden af i den rigtige højde og genopbygningen påbegyndes. Der vil blive støbt et 7,2 m bredt betonfortov magen til det eksisterende på den vestlige del af kajen ved Kanalstræde. Det afsluttes med chausséstensbelægninger på begge sider. I forbindelse med arbejdet udskiftes også inventaret langs kajkanten, og der bliver etableret nye EL og vandstandere, redningsposter og bøsninger for flagstænger. Derudover bliver installationerne klargjort til et efterfølgende apteringsprojekt, der skal gøre kajen indbydende for færdsel, ophold og arrangementer. Der er indgået kontrakt med arkitektfirmaet Lone Backs som skal udarbejde konkrete handleplaner for byrumsinventar og belysningen langs promenaden, Filmtorvet og Stranden.

Støj

I forbindelse med arbejdet vil der blive brugt store gravemaskiner, samt være behov for betonkanoner og -pumper. Det kan give noget støj i perioder. Der kan muligvis opleves mindre vibrationer i forbindelse med komprimering af grusmaterialer, men der er opsat vibrationsmålere på ejendommene, så det sikres at vibrationerne er indenfor det tilladte. På de dage, hvor betonfortovet støbes, vil der være behov for at arbejde ud på aftenen idet der foregår flere arbejdsoperationer i takt med at betonen

hæder. Vi har til Nyhedsbrevet udarbejdet en forklaring til arbejdsprocessen – den er vedlagt som bilag. Der søges i skrivende stund om tilladelse hos Miljømyndigheden.

Sikkerhed på byggepladsen

Sikkerheden er i fokus. Der arbejdes med tunge køretøjer der graver, løfter og leverer materiel. Promenaden er derfor helt og i perioder delvist afspærret frem til maj. Det håber vi på forståelse for.

Stibro over Kanalstræde

Der er indbudt 4 firmaer til at komme med bud på en ny stibro over Kanalstræde. Broen skal være 17 meter lang og ca. 4 meter bred og skal kunne rumme både cyklister og gående. Kontrakten forventes underskrevet inden jul, med opstart januar 2021. Arbejdet forventes udført ultimo maj 2021.

Forbedring af vandkvaliteten i Ny Havn

Der er indgået kontrakt med WSP Danmark om teknisk rådgivning til flytning af regnvandsledningen, der har udløb i hjørnet af Ny havn ved Filmtorvet og omlægning af spildevandsledningerne fra husbåde, bådlaugget, kajakklubben og søspejdernes bygninger.

Analyse af forholdene i Ny Havn viser, at badevandskvaliteten i havnen forbedres, hvis regnvandsledningens udløb ved Filmtorvet flyttes. Udløbet omlægges og kobles sammen med en regnvandsledning ved Roedsvej.

Spildevandsledningerne fra husbådene, bådlaugget, søspejdernes bygning og kajakklubben samles og føres ligeledes til spildevandsledningen ved Roedsvej.

I forbindelse med omlægningen af regnvandsledningen skal spildevandsledningerne fra husbådene, bådlaugget, søspejdernes bygning og kajakklubben også omlægges og kobles på hovedkloaksystemet i Holbæk.

Regnvandet føres ud i fjorden ved Finsningsplads. Arbejdet med ansøgning om udledningstilladelse pågår.

Lukning af deponiet på depotøen og omdannelse til havnepark

Deponiet på Ny Hage depotøen er lukket og området skal åbnes op for offentligheden. Før dette kan ske, skal der køres 15.000 m³ jord på. Der afholdes et miniudbud på opgaven, og det forventes at arbejderne kan igangsættes i starten af det nye år og forventes afsluttet i løbet af april måned. Derefter skal området beplantes og gøres brugbart.

Renovering og udskiftning af facaderne og taget på hallerne på Blegstræde Hage

Facaderne på kystlivscenter og nationalmuseet skal renoveres og males røde og taget på Kystlivscentret skal udskiftes.

Arbejdet med tagudskiftningen på kystlivscentret er igangsat og renoveringen forventes færdig medio april 2021. Arbejdet med renoveringen af facaderne til Nationalmuseet forventes færdig primo februar 2021.



De gamle haller får nyt tag...



... og ny rød beklædning, så de matcher de andre bygninger på havnen.

Spejlbassiner

Udbudsmaterialet til spejlbassin ved Brostræde og til spejlbassin ved Øster Havnevej er igangsat og det forventes at der kan indgås kontrakt om udførelsen lige før jul. Arbejdet forventes afsluttet primo maj. Spejlbassinerne udføres i ca. 10 meters bredde og ca. 80 meters længde med en lav vanddybde. Spejlbassinerne skal bidrage til at binde byen og havnen sammen. De skal desuden opfordre til ophold, leg og liv.

Kontakt

Du er velkommen til at kontakte Lone Blok Rasmussen fra Holbæk Kommune, hvis du har spørgsmål til arbejderne. Det kan ske på mail: lobra@holb.dk.

Bilag

Beskrivelse af en støbedag

Tidspunkterne er overslagsmæssige og kan variere afhængig af vejret på dagen. Støbningen er vejr-afhængig, dvs. at der ikke støbes hvis der er udsigt til regn.

Der støbes i sektioner á 80 meters længde, så hvert område bliver påvirket én gang.

7.00 – 12.00 - Udlægning af beton

Der opstilles betonpumpe på en fast placering i tidsrummet, og betonbiler kører til denne med en frekvens på ca. 1 pr. time.

Motoren på betonpumpen vil være tændt og køre kontinuerligt i hele tidsrummet.

Øvrige aktiviteter i forbindelse med udlægning er håndarbejde som ikke støjer.

12.00 – 18.00 - Hærdning af beton

Den udlagte beton skal afhærde til en fast konsistens inden den afsluttende overflade kan bearbejdes. Hærdetiden er afhængig af temperaturen og støbefeltets størrelse, men vil forventeligt vare ca. 4 timer.

I perioden foregår ikke støjende aktiviteter som tilsyn, oprydning efter støbning, anstilling til pudsning.

18.00 – 21.00 - Pudsning af betonoverfladen

Når betonen er tilstrækkeligt afhærdet skal den glatte overflade etableres med 2 eller flere pudsemaskiner. Disse er hver især benzindrevne og vil være i kontinuerlig drift i pudseperioden som forventes at vare ca. 3 timer.

8.00 – 9.00 efterfølgende dag - Skæring af beton

Når betonen har stået natten over skal der skæres bevægelsesfuger med en vejsav. Dette forventes at tage to timer, hvor skæremaskinens bezinmotor kører kontinuerligt.