

Holbæk Kommunes nyhedsbrev om Holbæk Havn



Holbæk Kommune vil i de kommende år renovere store dele af Holbæk Havn og tilføre havnen nye elementer. Dette nyhedsbrev sendes til beboere og andre interessenter omkring havnen og skal informere om udviklingen i projekterne. Du kan følge projekterne på www.holbaek.dk/havneudvikling

Projekter skal give helstøbt havn

Kommunalbestyrelsen samt en havnegruppe har længe arbejdet med planer for udviklingen af havnen i Holbæk by. Som følge af Corona-krisen har Holbæk Kommune fået mulighed for at bruge flere penge på anlæg. Politikerne har derfor besluttet at fremskynde en række projekter på havnen i Holbæk.

Projekterne er:

- Lukning af deponiet på depotøen og omdannelse til havnepark
- Servicebygning med toiletter ved Filmtorvet
- Forbedring af vandkvaliteten i Ny havn
- Spejlbassiner ved Domhusstræde og ved Østre Havnevej
- Ny belægning langs promenaden på Krag's Brygge
- Renovering af fortove, stræder med udskiftning af belysningen og supplerende plantebede
- Renovering af kajkonstruktionen
- Stibro over Kanalstræde
- Blegstræde Hage, Kanal

Hvad sker der nu?

Lukning af deponiet på depotøen og omdannelse til havnepark



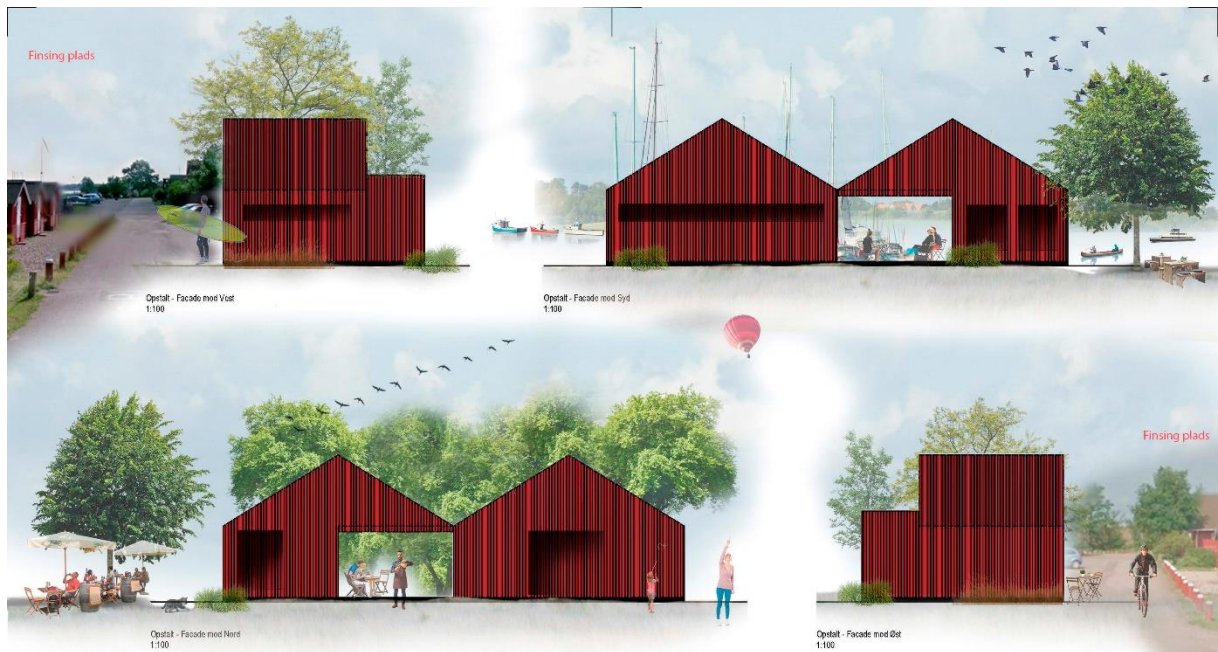
Vinteren har været usædvanlig våd og der står meget vand. For at sikre, at vi kan påbegynde udlægningen af den tilkørte muldjord, igangsættes en pumpning af regnvandet. Entreprenøren oplyser, at han forventer, at jorden er tilstrækkelig tør til at arbejdet kan gå i gang efter Påskeferien.

Vi er desuden i dialog med Miljøstyrelsen, da området først kan åbnes, når de har godkendt omlægningen. Godkendelsen forudsætter at en række krav til dokumentationen af det udførte arbejde mm er opfyldt. Vi håber derfor snarest at kunne få en tilbagemelding på deres forventede sagsbehandlingstid.

Servicebygning med toiletter ved Filmtorvet

Kommunalbestyrelsen har besluttet, at der skal tilbydes offentlige toiletter ved Filmtorvet for brugerne af området. Projektet har været udbudt i licitation. Licitationen viste, at markedet i efteråret havde travlt og at dette afspejlede sig i antallet af tilbudsgivere og prisniveauet.

Resultatet af udbuddet stemte derfor ikke overens med den rammebevilling, som er givet til projektet. For at komme videre skal kommunalbestyrelsen derfor på ny tage stilling til sagen. Dette forventes afklaret inden sommerferien.



Et af de tidlige udkast til bygningens omfang, udtryk og placering

Forbedring af vandkvaliteten i Ny Havn

Arbejdet med at forbedre vandkvaliteten i Ny Havn er færdigt. Det østlige regnvandsudløb ved Filmtorvet er omlagt således at regnvandet er ført til udløb ved Finsingsplads. Omlægningen vil betyde en væsentlig forbedring af vandkvaliteten i havnen ved Krag's Brygge.



Spejlbassiner

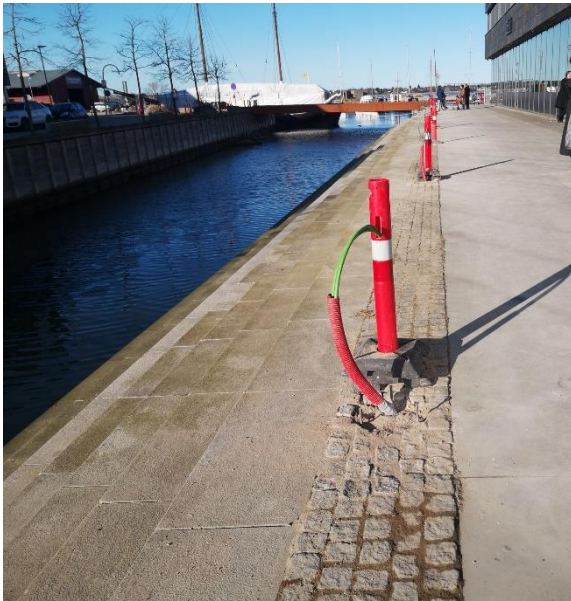
Spejlbassinerne er sendt i udbud, der er afgivet tilbud og anlægsbudgettet er forsøgt tilrettet. Der har ligeledes været indsendt ansøgning til lokale fonde om supplerende anlægsmidler til at gennemføre projekterne. Fondene har meddelt afslag. Havnefrontens beboerforening har efterfølgende taget initiativ til at afdække hvorledes der alligevel kunne arbejdes videre med projekterne. Resultatet skal præsenteres for Kommunalbestyrelsen og det videre forløb forventes afklaret inden sommerferien.

Krags Brygge kajkonstruktionen

Per Aarsleff A/S har færdigrenoveret kajkonstruktionen og der er planlagt 1 års gennemgang.

Den sidste forsyningsstander fra Beas og Louis Poulsen er ved at blive monteret (ved stibroen) og ændringen af lyskilden i hammeren er ved at være afsluttet. Elektrikeren oplyser, at han forventer at lyset i hammeren kan tændes i uge 12.

Pullerterne langs kanalen er ligeledes blevet udskiftet med en lampe der matcher forsyningsstanderen fra Louis Poulsen. Det er ligeledes forventningen, at det kan tændes i uge 12.



Promenadeprojektet



Promenadeprojektet er færdigt, men tilslutningerne fra stræderne og til Filmtorvet mangler asfalt, indhentning af tilbud pågår.



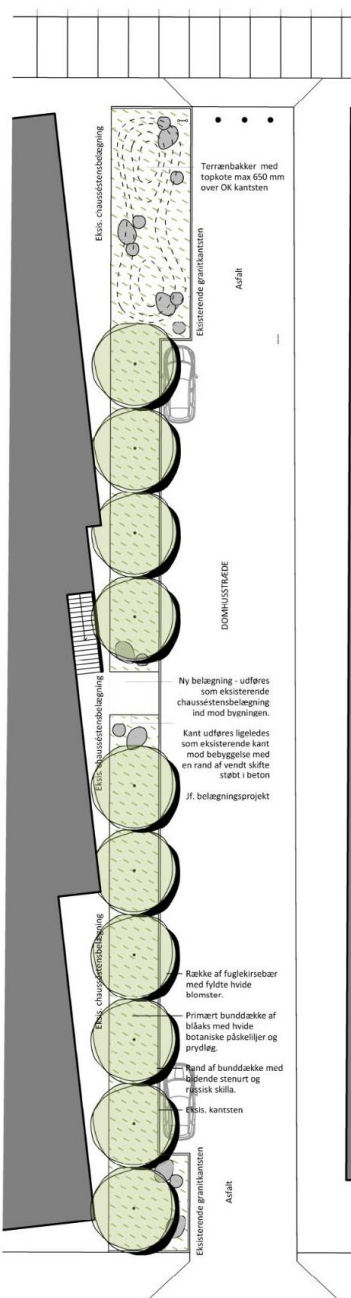
Stelerne er leveret og monteret. Det vil kun være muligt at tilgå Krag's Brygge med bil fra Strandstræde og Brostræde. Adgangen forudsætter godkendelse af Holbæk Kommune. Adgangen tildeles kun bruger, hvor der er behov for aflæsning af varer. Via kommunens hjemmeside vil der kunne søges om adgang. Hæve- sænkestelerne ved Strandstræde er på nuværende tidspunkt ikke i brug og afventer opsætningen af nye master. Entreprenøren er desværre forsinket grundet leveringstider på masterne og City Swan armaturet, og oplyser at udskiftningen forventes udført ultimo april.

Der er bestilt 12 nye affaldsbeholdere til havneområdet. Leverandøren EWF ECO oplyser, at der er en leveringstid på ca. 16 uger. Det er derfor forventningen af affaldsbeholderne bliver opsat ultimo juni, men leveringsdatoen er endnu ikke oplyst.



Færdiggørelse af fortove og stræder med udskiftning af belysningen og supplerende plantebede





Der er indhentet tilbud på at få færdiggjort belægningen, beplantningen samt belysningen langs Stræderne, den nordlige og sydlige strækning af Isefjords Allé. Opsætningen af belysningen er igangsat, men armaturet afventer grundet mangler på elektroniske komponenter. Leverandøren har oplyst at de forventer at være opsat ultimo april.

Entreprenør Sten Hansen A/S er i fuld gang med belægningen nord for Isefjords Allé. De forventer at være færdige medio april. Bro-læggerfirmaet Kaj Bøje Pedersen har entreprisen syd for Isefjords Allé. Her er leveringstiden på granit sten til fortovet 16 uger. Opstart forventes ultimo marts.

Det er forventningen af stræderne anlægges efter principper som angivet her på illustrationen.



Stibro over Kanalstræde



Efter at arbejdet med stibroen har ligget stille her vinteren over er arbejdet påbegyndt. Per Aarsleff skal etablere tilkørslen til stibroens vestside med beton og asfaltramper. Dernæst skal der ligesom på østsiden etableres mindre grønne plantøer med belysning. Broens tilkøbte bæk og ryglæn i gang med at blive produceret. Billedet nedenfor viser en mock up af et udsnit af broen. Per Aarsleff har oplyst at de forventer at arbejdet er færdigt ca. medio april. På vestsiden af stibroen oven på betontrappen opsættes et par plantekasser. Opgaven forventes udbudt ultimo marts.



Blegstræde Hage, Kanal



Illustration af havnehallerne set fra ny kanal mod syd, ved tegnestuerne Utmark og Schönherr

Anlægsoverslaget på Kanalen mellem Gammel havn og Ny havn er forsat under bearbejdning. Det forventes at kommunalbestyrelsen bliver forelagt resultatet inden sommerferien.